



**WonderGene**

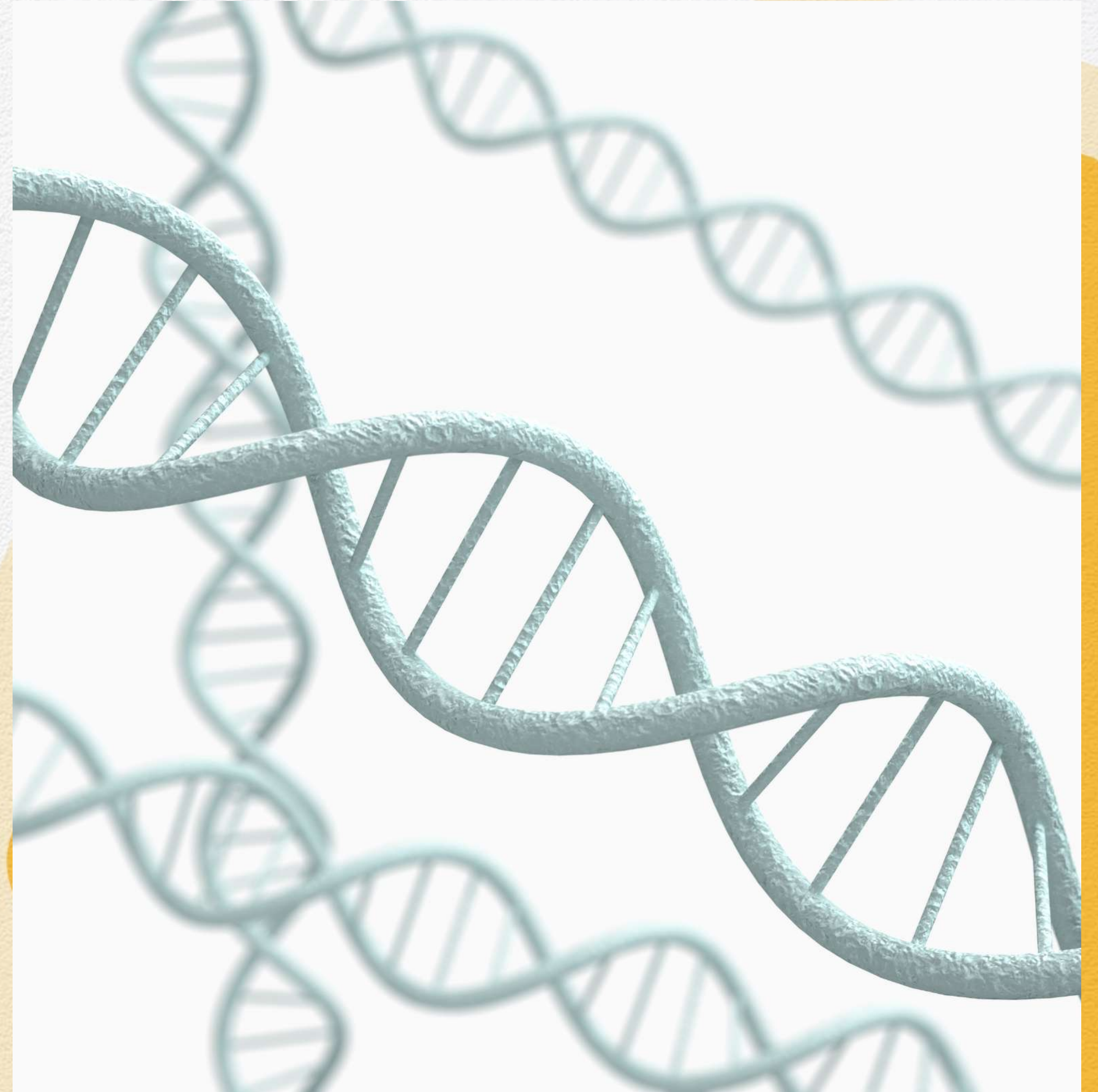






# analisi genetica

- analisi molecolare
- analisi del DNA
- identificazione delle specie animali, vegetali, batteriche e virali



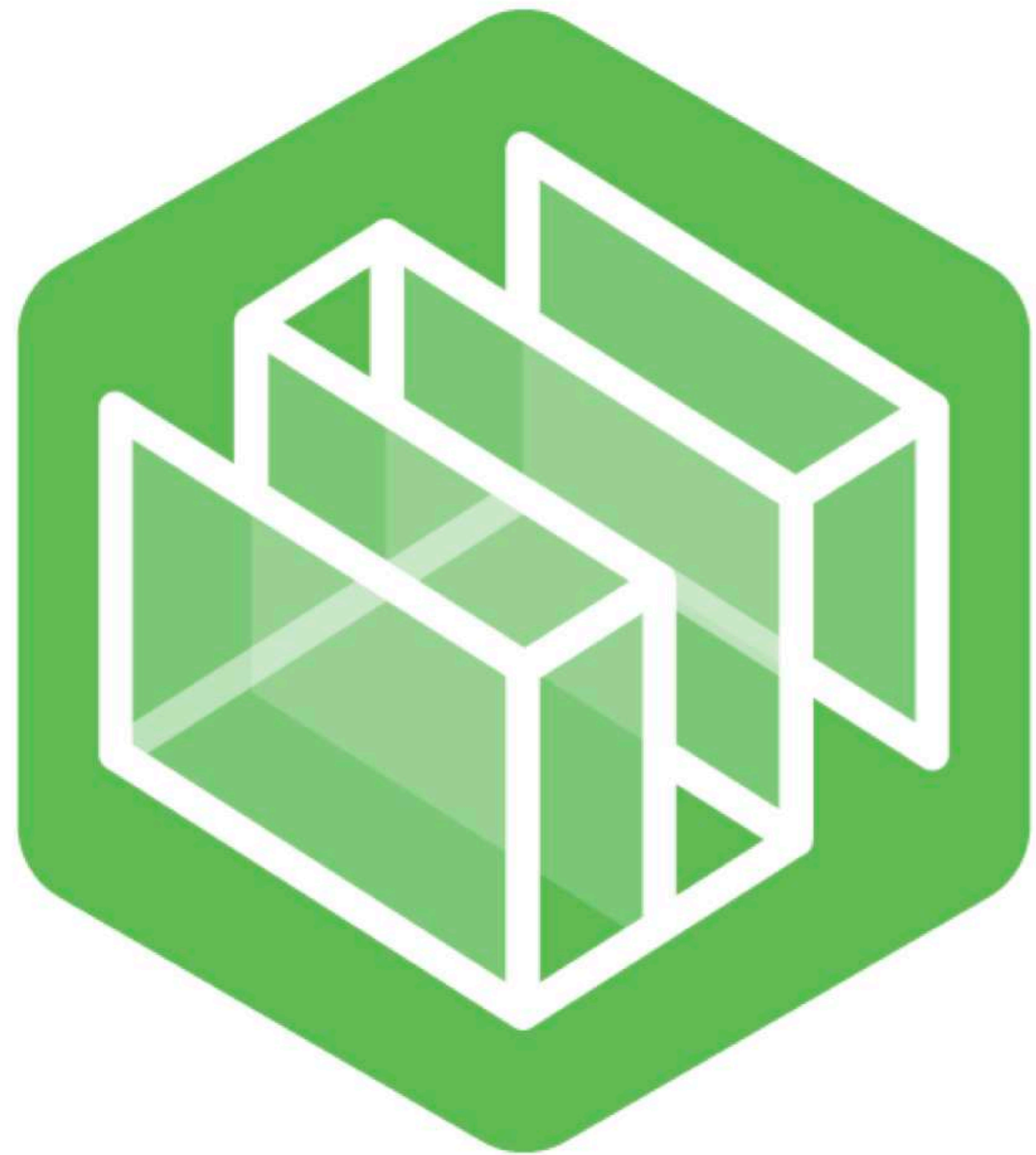
# laboratorio

- spazi dedicati
- attrezzature complesse
- know-how richiesto
- ingente investimento
- tempo di attesa



# WonderGene

vuole rendere le analisi  
genetiche accessibili alle  
filieri produttive per  
contrastare la contraffazione



- laboratorio integrato
- plug&play
  - kit di reagenti specifici
  - risultato in 3 ore
  - WonderLabel

## Sistema WonderGene







**Certificazioni**

**Tracciabilità**

**Sostenibilità**

# Certificazioni

## lo stato dell'arte

- analisi genetiche non ancora obbligatorie
- ISO tecniche per le analisi genetiche
- *CEN/TC 460 - WG2: Species analyses using DNA-based methods*

# Certificazioni

## ISO 22000 / ISO 22005



**22000**

Sistemi di gestione per la  
sicurezza alimentare



**22005**

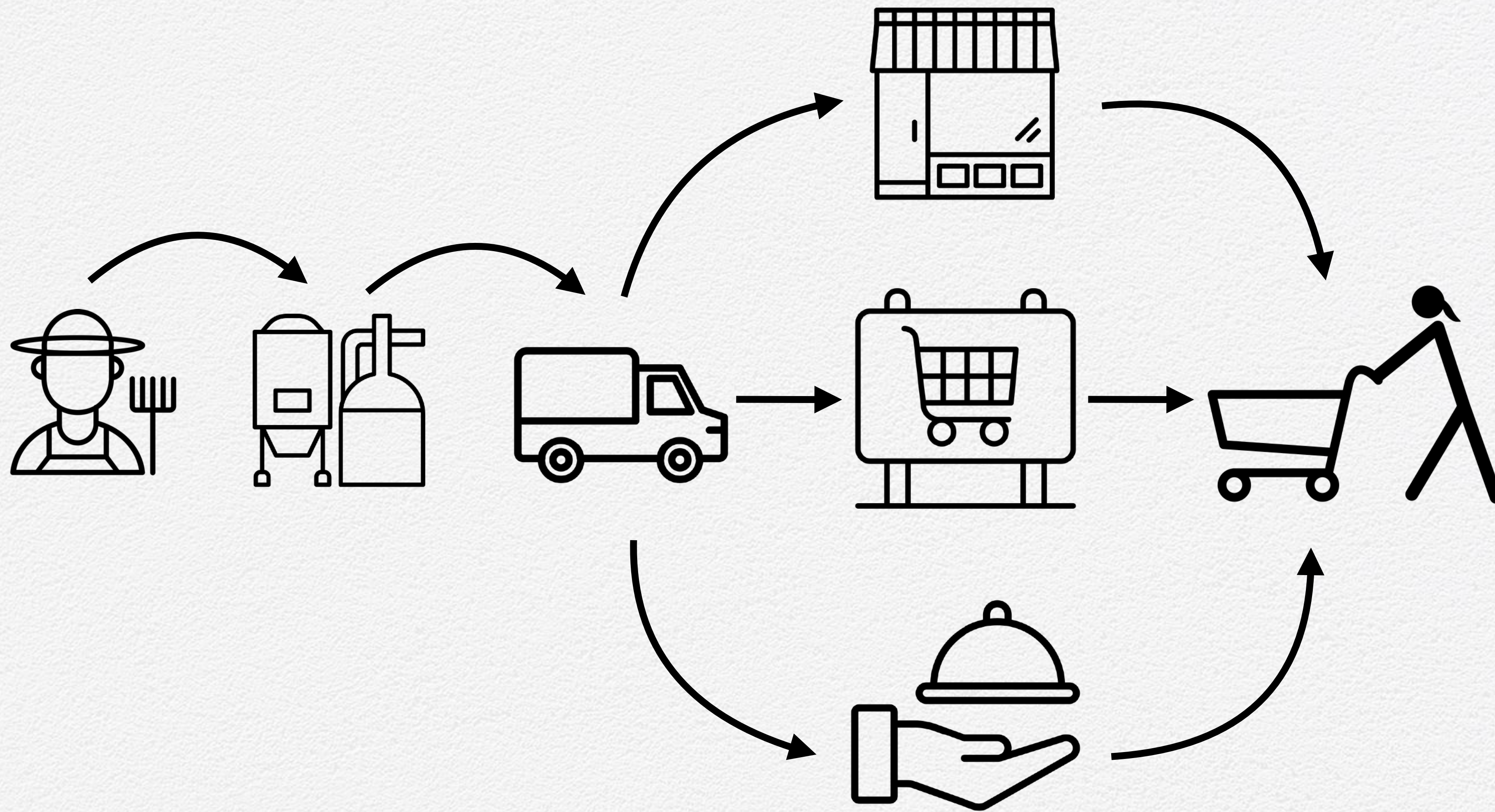
Sistema di rintracciabilità nella  
filiera alimentare e mangimistica

# Tracciabilità

## lo stato dell'arte

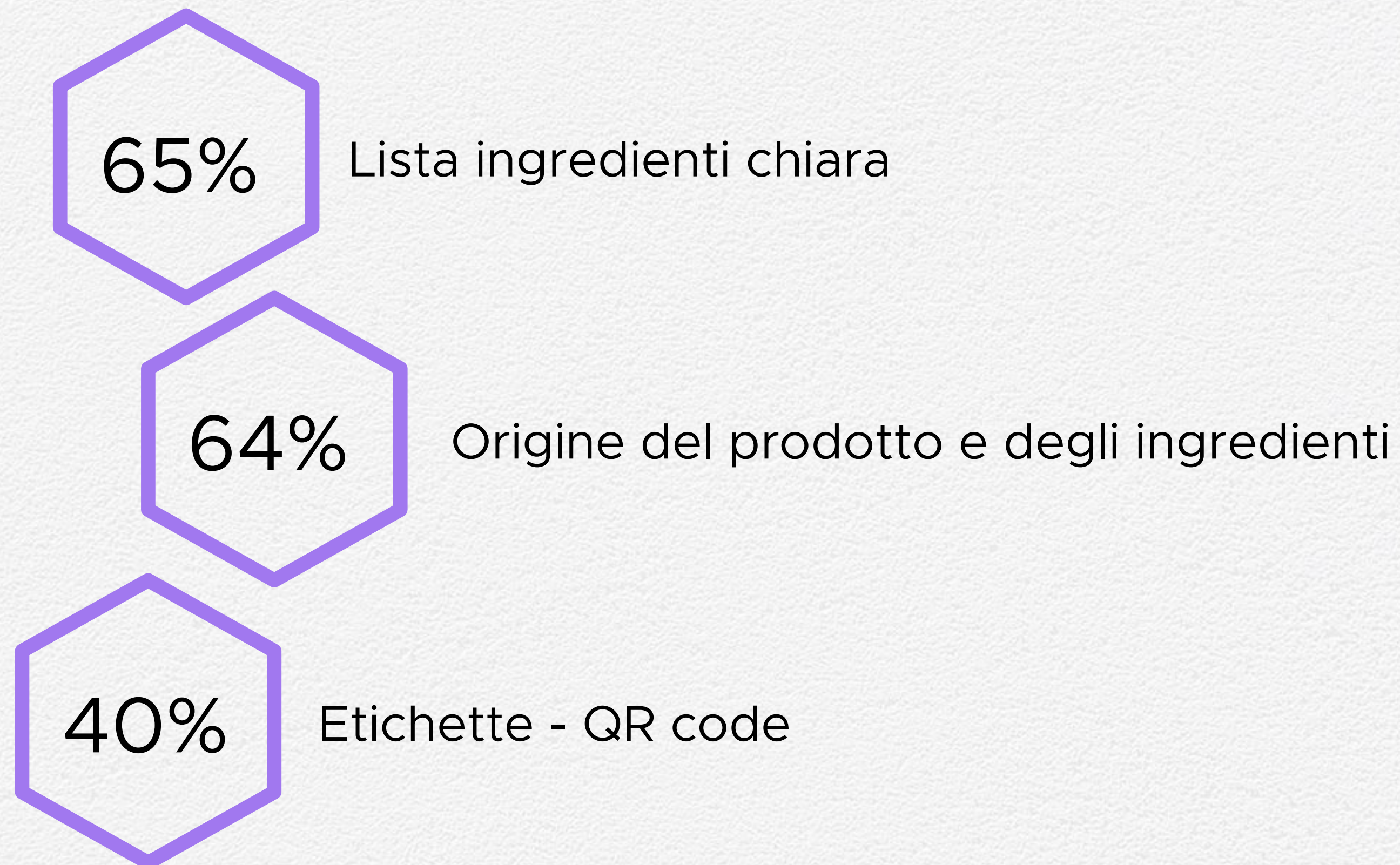
- più lunga è una filiera più aumenta il rischio di frode
- più attenzione da parte del consumatore
- blockchain
- tracciabilità e genetica

# Tracciabilità filiera food

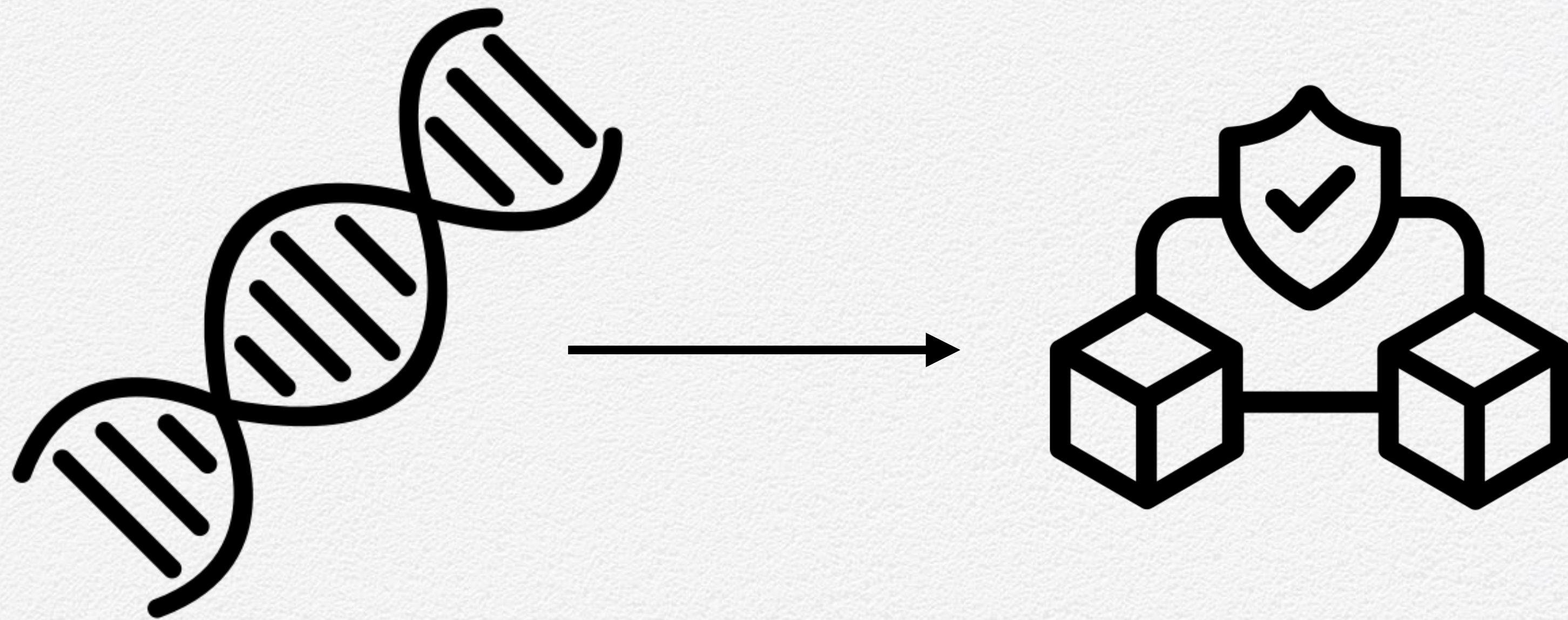


# Tracciabilità consumatore

EIT Food Trust Report, 2020 -> 20.000 consumatori europei

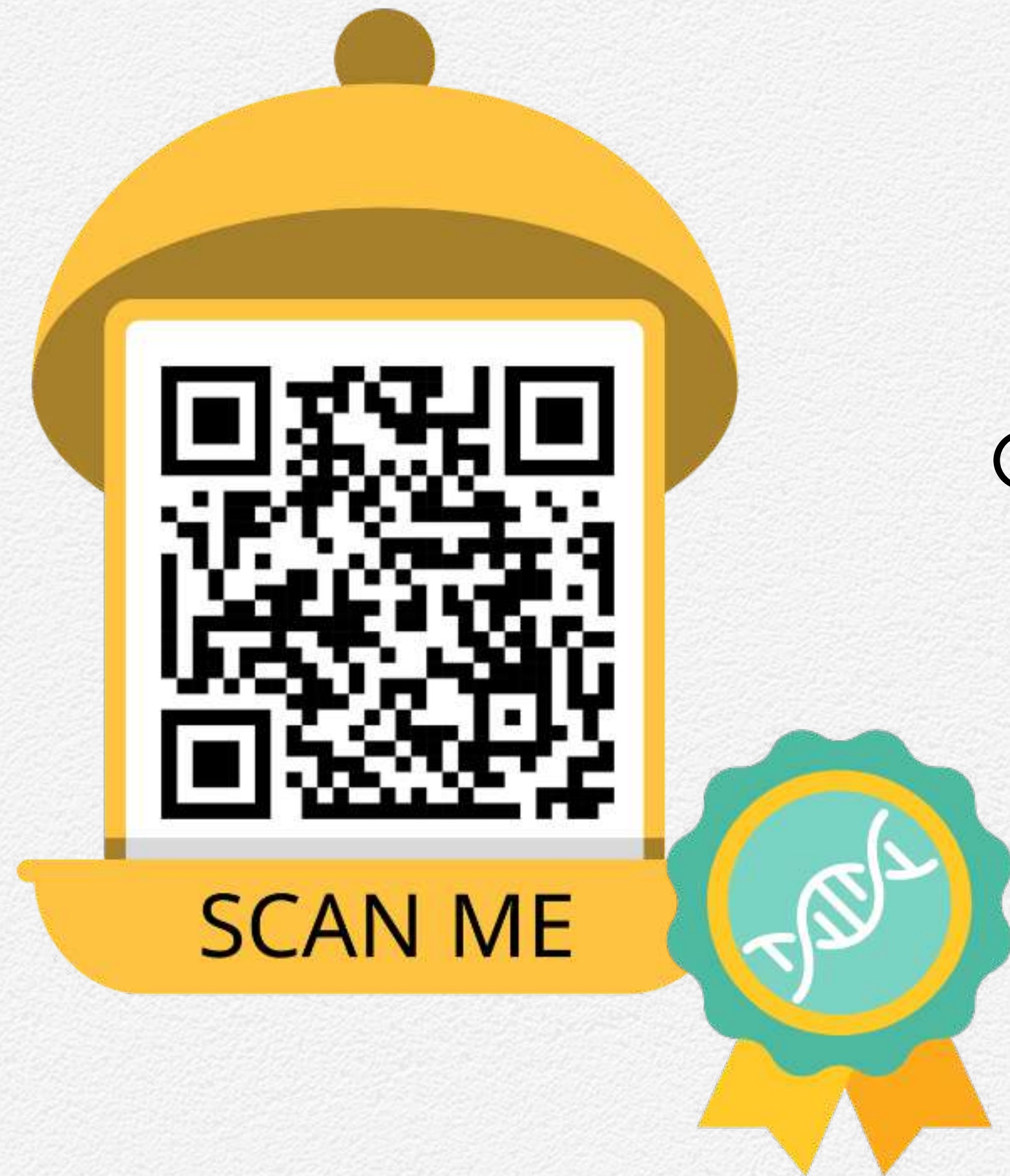


# Tracciabilità blockchain



# Tracciabilità

## WonderLabel

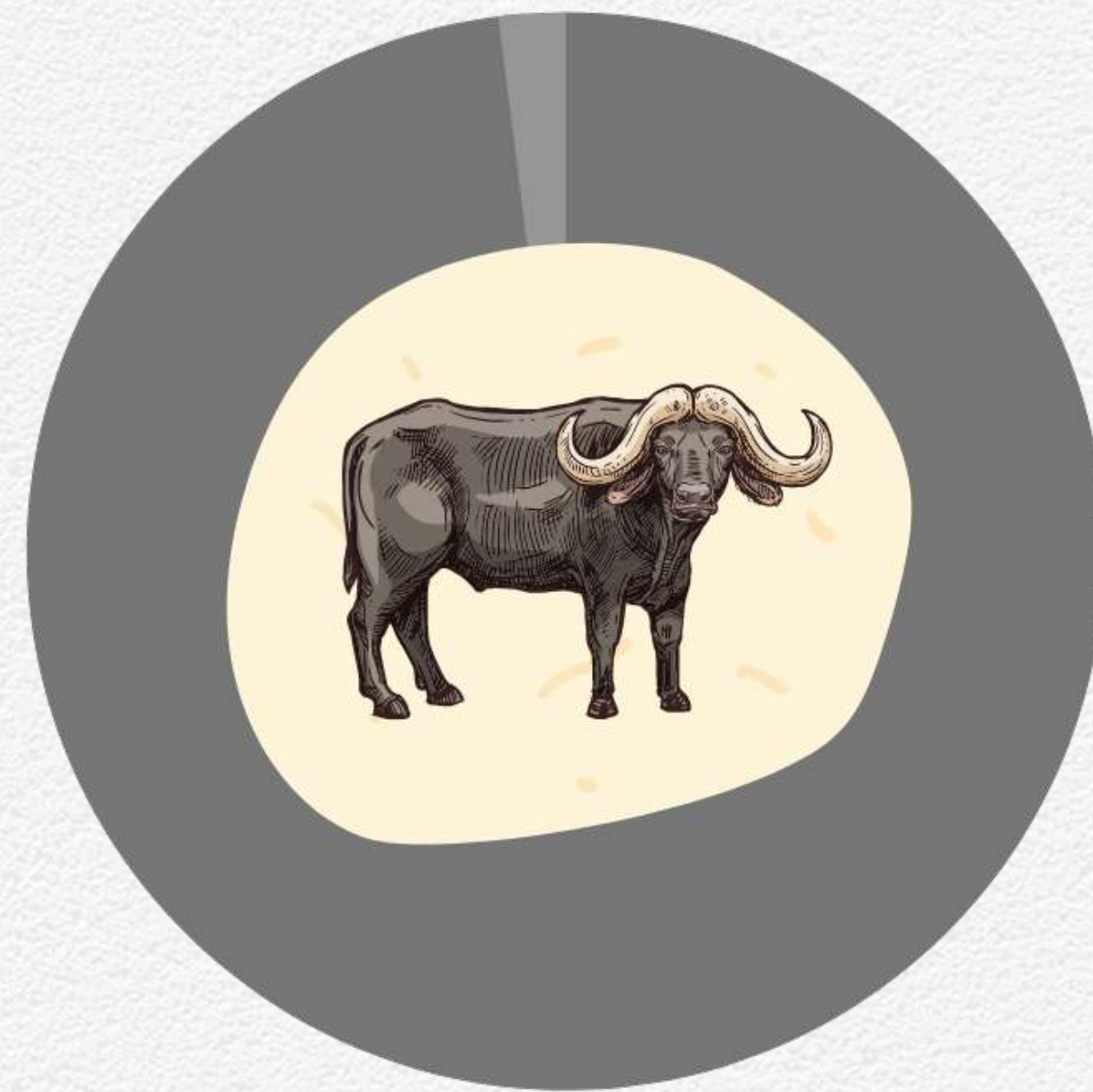


Qualità certificata tramite  
un'analisi genetica



# Tracciabilità

## tipicità alimentari e genetica



DOP: max. 1% latte vaccino

# Sostenibilità ambientale e economica

- più attenzione da parte del consumatore
- vantaggio competitivo
- frodi alimentari = spreco alimentare - 9.9 M di kg di merce sequestrata (2021)

# Sostenibilità

## recall



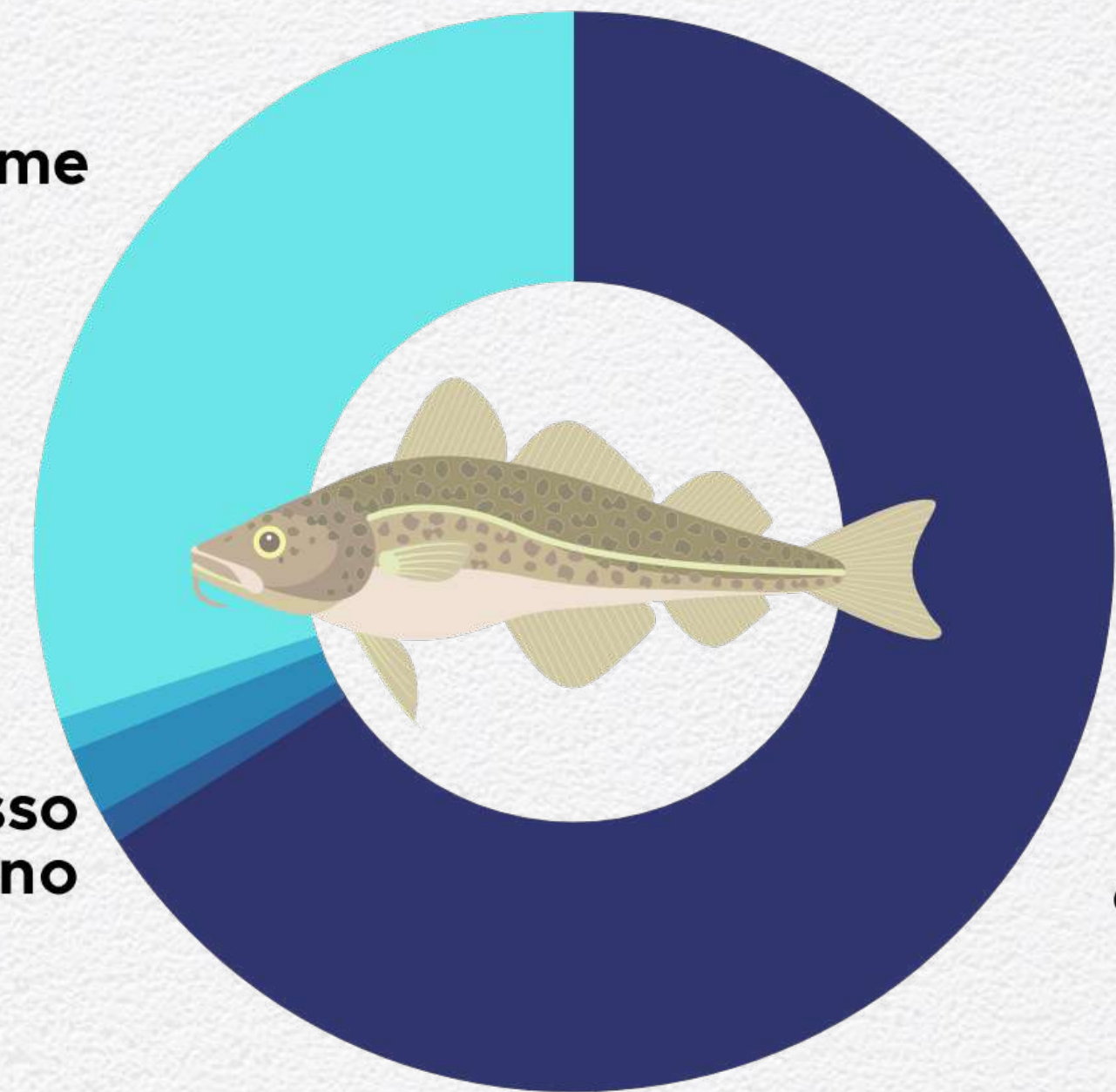
# Sostenibilità ambientale

**0-2% Tonno rosso!!!**



**30% Brosme**

**1% Baccalà  
2% Stoccafisso  
1% Eglefino**



**66%  
Merluzzo  
carbonaro**

**[www.wondergene.bio](http://www.wondergene.bio)**

**[ana@wondergene.bio](mailto:ana@wondergene.bio)**